

Schnelle Hilfe im Notfall

Wer nach einem Unfall die 112 wählt, muss den Standort genau übermitteln

Von Christina Bachmann, dpa

Wo genau befinde ich mich gerade eigentlich? Da die meisten Notrufe vom Handy abgesetzt werden, sind inzwischen fast alle Geräte in der Lage, ihren Standort über das Mobilfunknetz mitzuteilen. Darauf weist der Auto Club Europa (ACE) hin.

Durch den Dienst „Advanced Mobile Location“ werden sämtliche Ortungsdienste automatisch eingeschaltet, wenn der Notruf gewählt wird. Auch, wenn etwa vorher GPS deaktiviert wurde. Eventuell müsse man aber als Nutzer diese Funktion einmalig in den Einstellungen aktivieren, so der ACE.

eCall löst bei schwerem Unfall selbst aus

Automatisch funktioniert auch der „eCall“, mit dem alle neuen Fahrzeugmodelle mit neuer Typge-

nehmigung ab 1. April 2018 ausgestattet sind. Bei einem schweren Unfall setzt das System eigenständig einen Notruf mit Standortangabe ab.

Der „eCall“ kann auch manuell über eine Taste ausgelöst werden. Wichtig: Bei einem Unfall ohne Verletzte oder einer Panne darf die Taste nicht gedrückt werden. Dafür gibt es in manchen Autos eine Extrataste mit einem Schraubenschlüssel für den Pannruf.

Apps zeigen den genauen Standort an

Auch Apps erleichtern die Standortbestimmung. Jede gängige Karten-App auf dem Smartphone zeigt an, wo man sich gerade befindet, und viele Messenger-Apps erlauben das Teilen des Standorts mit ausgewählten Kontakten für einen bestimmten Zeitraum.

Auch „what3words“ kann helfen: In dieser App wurde die ganze Welt

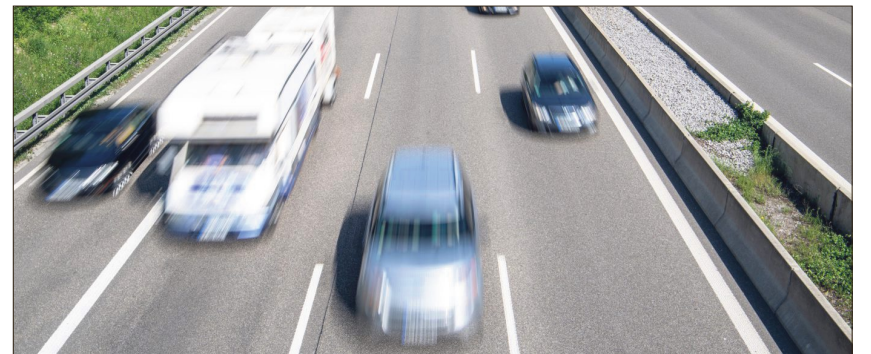
in drei mal drei Meter große Quadrate eingeteilt und jedem Quadrat eine einmalige Kombination aus drei Wörtern zugeteilt. Einige Autohersteller haben dieses System laut ACE bereits in ihr Navigationssystem integriert.

Und wie kommt man ohne moderne Technik aus? Auch ganz klassisch lässt sich ein Standort herausfinden. Auf einer Bundes- oder Landstraße kann man nach weißen Stationsschildern Ausschau halten, die alle 200 bis 500 Meter am Straßenrand stehen. Sie geben durch die Kombination aus Straßen-, Abschnitts- und Kilometernummer die genaue Position an. Zusätzlich stehen Leitpfosten in der Regel alle 50 Meter voneinander entfernt am Straßenrand. Innerorts lässt sich der genauere Standort auf einer Straße auch über die Angabe nahegelegener Querstraßen angeben.

Auf der Autobahn die Fahrtrichtung angeben

Zur Orientierung auf der Autobahn reichen üblicherweise die Autobahnnummer und die letzte Anschlussstelle. Ansonsten sind auch hier Stationszeichen zu finden. Achtung: Auf der Autobahn ist es besonders wichtig, die Fahrtrichtung korrekt anzugeben, damit Einsatzkräfte richtig auf die Autobahn auffahren.

Gut zu wissen: Wer auf der Autobahn über eine der orangefarbenen Notrufsäule Hilfe holt, die alle zwei Kilometer zu finden sind, übermittelt darüber automatisch den Standort und die Fahrtrichtung.



Vor dem Start in den Urlaub sollten Autofahrer die Reifen gründlich überprüfen. Foto: Foto: Fabian Sommer/dpa-tmn

Sicher in den Urlaub starten

Warum man vor langen Fahrten seine Reifen prüfen sollte

Bevor Autofahrer in den Urlaub starten, sollten sie sich die Reifen ihres Fahrzeuges genau anschauen. Dazu gehört es, Reifendruck, Profiltiefe und den allgemeinen Zustand der Reifen zu kontrollieren, rät Christian Koch von der Prüforganisation Dekra.

Denn während einer Urlaubsreise ist das Auto meist voll beladen. Hinzu kommen sommerliche Hitze und lange Fahrtzeiten – die Reifen stehen oft unter einem erhöhten Stress. Damit sie dieser Belastung gewachsen sind, sei die Kontrolle wichtig. Sonst könne es zu Reifenausfällen kommen, die nicht selten in schweren Unfällen enden, so Koch.

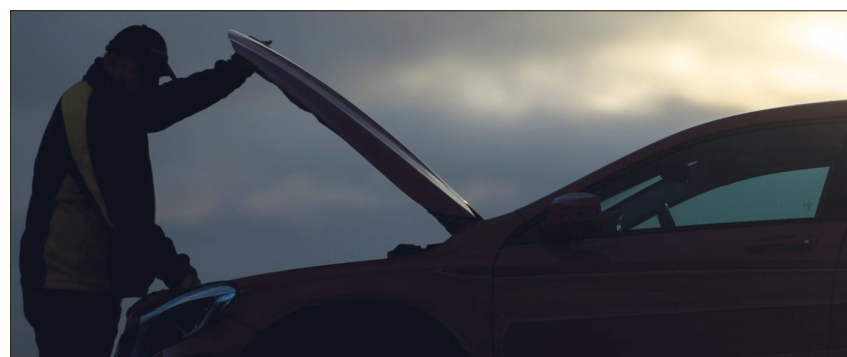
Reifendruck an Beladung anpassen

Hat der Reifen zu wenig Druck, gehen Autofahrer auf längeren Fahrten das Risiko ein, dass sich ein Reifen durch Überhitzung auflöst – und das bereits bei 0,4 bar zu wenig. Autofahrer sollten den Druck also prüfen und anpassen, am besten am

kalten Reifen entsprechend den Herstellerangaben und passend zum Beladungszustand. Auch die Profiltiefe sollte man kontrollieren. Die ist in Deutschland gesetzlich geregelt und muss mindestens 1,6 Millimeter betragen. Damit der Reifen guten Grip hat, empfiehlt Koch drei Millimeter mehr. Tipp: Die Reifen sollte man vor langen Fahrten auch auf Beulen, Risse, eingefahrene Fremdkörper sowie einseitig abgefahrenes Profil untersuchen.







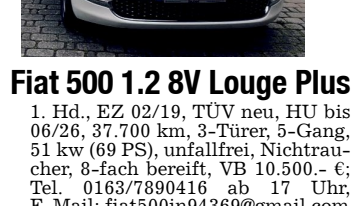
Autofahrer sollten zudem darauf achten, dass die Reifen nicht überaltert sind. Das gilt insbesondere für Fahrzeuge, die man nicht regelmäßig fährt, sondern eher saisonal – wie Wohnmobil, Wohnwagen oder Anhänger. Ab etwa sieben Jahren sei eine Prüfung vom Fachmann ratsam. Sind Reifen über zehn Jahre alt, sollte man sie nicht mehr fahren. (dpa/tmn)

Redaktion Auto & Mobilität:
Anna-Lena Wagner
annalena.wagner@mga.de



Irgendwo im Nirgendwo: Selbst wer ohne Smartphone unterwegs ist, kann bei einer Panne für die benötigte Hilfe den genauen Standort ermitteln.

Foto: Klaus-Dietmar Gabbert/dpa-tmn

<h3>Audi</h3>  <p>Audi A4 Avant, Sport 3,5 TDI Stronic, 110 kW/150 PS, EZ 01/19, 2. Hand, 173' km, metallgrau, top Ausstatt., 2. Reifens., Scheckh., TÜV/KD neu, sehr gepflegt, VB 18.500,-€, Tel. 0172 8521652</p>	<h3>Mercedes</h3> <p>C 220 Diesel Kombi, Bj. 10/04 200' km, TÜV 11/25, 2. Hd., Autom., AHK, Elektronik-Probleme, fahrber., z. Ausschl. od. Herrichten, VB 1.550 €, ☎ 09951/602488</p> <p>Citan 111CDI Hochdachkombi 85' km, Diesel, Bj. 2018, VB 11.000 €, Tel. 0871/51178</p>	<h3>Toyota</h3> <p>Seriöser Toyota-Ankauf, ab Bj. 75 – 20 KFZ-Rauch ☎ 0171/777 7571, auch Sa. + So.</p> <h3>VW</h3> <p>VW Golf, Plus, EZ 11/2007 TÜV 01/25, 188' km, 5-trg., silber-metallic, Alufelgen, 8-fach bereift, Rückfahrselekt., Servo, Radio/CD, Ps: Insbesondere für Senioren (erhöhter Einstieg) oder Fahranfänger geeignet, VB 2.950,-€, Tel. 0178 4080931</p>	<p>DB 230 SL Pogode 7/1964 weiß, mit Hardtop, 94.000 km, deutsches Auto, gt. Zustand, Motor u. Autom.-Getriebe neu, Leder grün, TÜV auf Wunsch neu, VB 78.500,- von Privat, Tel. 0176/54165778</p> <p>Oldtimer Mercedes Ponton 220a, schwarz, Bj 55, TÜV 10/25, Leder beige, VB 27.000,- €, ☎ 09971/7301</p>	<h3>Auto</h3> <p>Herzliche Einladung zum Škoda Happy Festival</p> <p>Samstag, 8. Juni 09:00-16:00 Uhr</p>  <p>Wir freuen uns sehr, Sie und Ihre Familie zum Škoda Happy Festival am Standort Straubing einzuladen.</p> <p>Lernen Sie bei uns die neusten Škoda Modelle kennen, entdecken Sie tolle Angebote und genießen Sie ein buntes Rahmenprogramm für Groß und Klein:</p> <ul style="list-style-type: none"> • Leckere Grillspezialitäten und erfrischende Getränke – Für Ihr leibliches Wohl sorgen der SVS Sossau und die Feuerwehr Straubing, Löschzug Nord. • Auftritt der Straubinger Hip-Hop Gruppe „Stepz Crew“ • Kinderschminken und große Bierschneider Hüpfburg • Auftritte der Musikschule Straubing • Slushieeis- und Cocktailbar (auch alkoholfrei!) • Kaffee und Kuchen • Fahrzeugschau und Vorführung der Feuerwehr • Tolle Preise am Glücksrad und Verlosung „1 Monat vollelektrisch Škoda Enyaq fahren“ <p><small>Außerhalb der gesetzlichen Öffnungszeiten keine Beratung, kein Verkauf.</small></p> <p>Bierschneider Auto Bierschneider GmbH Chamer Straße 130, 94315 Straubing T 09421 51028-0</p>
<h3>Chevrolet</h3> <p>Captiva EZ 12/07, 111 Tkm, 110 kW, Diesel, TÜV neu, 7-Sitzer Leder, 8fach auf Alu, AHK abnehm., VB, 09943/2498</p>	<h3>Mitsubishi</h3> <p>Mitsubishi Space Star weiß, EZ 11/18, 51' km, TÜV neu, Kundendienst neu, 8f. ber., 52 kW, VB 7.300 €, Tel. 0871/73458</p>	<p>VW Golf VII, schw., 22' km Bj. 07/19, 116 PS, SR/WR, Winter- u. Connectivity-Paket, AHK abn., u.v.m., u'frei, s. gepfl., Gge.-Wg., VB 18.000,-; Tel. 0871/14217736</p> <p>VW Polo, EZ 5/14, 60 PS, 139.000 km, 1. Hand, 4-türig, Klima, SHZ, Blaumet., elek. FH, guter Zustand, Preis: 6.480,- € ☎ 0151/52277628</p>	<p>Kfz.-Kaufgesuche</p> <p>Kaufe Pkw, Lkw, Busse und Geländewagen, Unfall oder defekt, auch Jung- u. Oldtimer, 24 Std. erreichb. (auch Sonn- u. Feiertage) Fa. T.: 0160/97979755</p> <p>Kaufe alle BMW, Mercedes Opel, VW, Suzuki, Toyota, Honda, Mitsubishi, Unfall od. def., a. Sa./ So. erreichb., Fa. ☎ 0160/95959592</p>	<p>Motorroller</p> <p>SUCHE VESPA ROLLER bis. Bj 88 gerne auch zum Herrichten, Tel. 0178/1880068</p> <p>Motorroller Kymco Peoples 125, Bj. 2009, 4.848 km, 600,-€, Tel. 09961 6981</p> <p>Motorroller MBK/Yamaha Bj. 95, 80 ccm, TÜV neu, VB 550,- € Tel. 09421/9680820</p> <p>Motorroller allgem.</p> <p>Motorradlederjacke Triumph neu, schwarz, 38/48, mit Protektoren, Preis VB, ☎ 09971/7696427</p> <p>Weiße Vespa Primavera 1.200 km, 50 ccm, inkl. Top-Case, VB 2.800,- €, Tel. 0172/8645618</p> <p>Insertieren bringt Gewinn</p>
<h3>Fiat</h3>  <p>Fiat 500 1.2 8V Lounge Plus 1. Hd., EZ 12/18, TÜV neu, HU bis 06/26, 38.400 km, 3-Türer, 5-Gang, 51 kw (69 PS), unfallfrei, Nichtraucher, 8-fach Bereifung möglich, 9.999,- €. ☎ 0163/7890416 ab 17 h, ☎ fiat500in94369@gmail.com</p>	<h3>Nissan</h3>  <p>Nissan X Trail SUV Bj. 2006, ca. 300 TSD KM, Panoramadach, AHK, 8 Alu-Felgen mit Reifen, Tel. 0171/3898884.</p>	<p>VW T5 Kasten zu verkaufen Xenon Sortimo AHK, 185 TKM, Bauj. 2014, VB 14.500,-€, Tel. 0171-9923416</p> <p>Golf 7 1.2 TSI, 81 Kw, EZ 2015 85.000 km, Grey Metallic, AHK abnehmbar, TÜV 3/26, viele Extras, VB 10.400 €, ☎ 09955-319</p>	<p>Motorrad-Kaufgesuche</p> <p>Kaufe Rasentraktoren, Motorräder u. Quads; ☎ 0173-5942541 Firma</p> <p>Wohnw./Camping</p> <p>Weinsberg Cora Pepper 600 MEG Mod. 2020, 31 Tkm, 2,3l, 160 PS, Diesel m. Add. Blu, Euro6, top gepflegt, NR, keine Tiere, geteilte Betten, hi. 2 Fenst., AHK, Jahresreifen, el. Einstieg, Trumagas/Trumatik, 2x 12 kg Gas, 3 Module Solar, Wandler 1500 W, 3 Batterien, el. Parkscheibe, ab 26. Juli 2024, VB 50.000 €, ☎ 0176/32600273</p>	<p>Wohnwagen Tabbert Vivanti 12 Jahre alt, Dauerstellplatz in Bad Kötzing, Vorzelt und viele Extras, Jahresmiete 950,- €; VB; Tel.: 0176/30136065</p> <p>Wir kaufen Wohnmobile + Wohnwagen 03944-36160, www.wm-aw.de Firma</p>
<h3>Fiat Panda 2 Aktiv, Schwarz</h3> <p>EZ Nov 2010, 75' km, Tiv Neu, VB 3.000,-€, Tel. 09428/902593</p> 	<h3>Opel</h3> <p>Opel Astra 1,4 I, Bj. 2006 237.000 km, 66 kW/90 PS, HU/TÜV neu, 5-Gang, Klima, 8-fach-bereift neuwert., VB 1900,- Tel. 0160/7737145</p> <p>Opel Karl, EZ 10/16, 75 PS, 67.000 km, 1. Hand, 4-türig, Klima, SHZ, Titangrau-met., guter Zustand, Preis: 6.980,- € ☎ 0151/52277628</p>	<h3>Anhänger</h3> <p>Anhänger- Verkauf: ☎ 08754/231 www.fahrzeughaus-messner.de</p>	<h3>Oldtimer</h3>  <p>FENDT FARMER 200V 38 PS, 24 km/h, EZ 07/75, komplett restauriert, org. 3.451 BetriebsStd., Heckhydraulik und Zapfwelle, VB 14.500,-; Tel. 0171/7510746</p>	<p>Motorroller Kymco Peoples 125, Bj. 2009, 4.848 km, 600,-€, Tel. 09961 6981</p> <p>Motorroller allgem.</p> <p>Motorradlederjacke Triumph neu, schwarz, 38/48, mit Protektoren, Preis VB, ☎ 09971/7696427</p> <p>Weiße Vespa Primavera 1.200 km, 50 ccm, inkl. Top-Case, VB 2.800,- €, Tel. 0172/8645618</p>
<h3>Fiat 500 1.2 8V Lounge Plus</h3> <p>1. Hd., EZ 02/19, TÜV neu, HU bis 06/26, 37.700 km, 3-Türer, 5-Gang, 51 kw (69 PS), unfallfrei, Nichtraucher, 8-fach bereift, VB 10.500,- €; Tel. 0163/7890416 ab 17 Uhr, E-Mail: fiat500in94369@gmail.com</p> 	<h3>Combo Ecoflex</h3> <p>EZ 2017, Hochdach f. Rollstuhltransp. od. Campen, 13.900,- €, Telefon 08753/966826</p> <p>Corsa C 1,2 Twinport, 80 PS Bj. 06, TÜV 9/25, 183' km, RCD, 3trg., Klima, eFH, MFL, WR Alu, ZV, VB 1.350 €, ☎0174/8980310</p>	<p>Anhänger- Verkauf: ☎ 08754/231 www.fahrzeughaus-messner.de</p>	<p>Wir kaufen Wohnmobile + Wohnwagen 03944-36160, www.wm-aw.de Firma</p>	<p>Motorroller Kymco Peoples 125, Bj. 2009, 4.848 km, 600,-€, Tel. 09961 6981</p> <p>Motorroller allgem.</p> <p>Motorradlederjacke Triumph neu, schwarz, 38/48, mit Protektoren, Preis VB, ☎ 09971/7696427</p> <p>Weiße Vespa Primavera 1.200 km, 50 ccm, inkl. Top-Case, VB 2.800,- €, Tel. 0172/8645618</p>

Schnelle Hilfe im Notfall

Wer nach einem Unfall die 112 wählt, muss den Standort genau übermitteln

Von Christina Bachmann, dpa

Wo genau befinde ich mich gerade eigentlich? Da die meisten Notrufe vom Handy abgesetzt werden, sind inzwischen fast alle Geräte in der Lage, ihren Standort über das Mobilfunknetz mitzuteilen. Darauf weist der Auto Club Europa (ACE) hin.

Durch den Dienst „Advanced Mobile Location“ werden sämtliche Ortungsdienste automatisch eingeschaltet, wenn der Notruf gewählt wird. Auch, wenn etwa vorher GPS deaktiviert wurde. Eventuell müsse man aber als Nutzer diese Funktion einmalig in den Einstellungen aktivieren, so der ACE.

eCall löst bei schwerem Unfall selbst aus

Automatisch funktioniert auch der „eCall“, mit dem alle neuen Fahrzeugmodelle mit neuer Type-

nehmung ab 1. April 2018 ausgestattet sind. Bei einem schweren Unfall setzt das System eigenständig einen Notruf mit Standortangabe ab.

Der „eCall“ kann auch manuell über eine Taste ausgelöst werden. Wichtig: Bei einem Unfall ohne Verletzte oder einer Panne darf die Taste nicht gedrückt werden. Dafür gibt es in manchen Autos eine Extrataste mit einem Schraubenschlüssel für den Pannruf.

Apps zeigen den genauen Standort an

Auch Apps erleichtern die Standortbestimmung. Jede gängige Karten-App auf dem Smartphone zeigt an, wo man sich gerade befindet, und viele Messenger-Apps erlauben das Teilen des Standorts mit ausgewählten Kontakten für einen bestimmten Zeitraum.

Auch „what3words“ kann helfen: In dieser App wurde die ganze Welt

in drei mal drei Meter große Quadrate eingeteilt und jedem Quadrat eine einmalige Kombination aus drei Wörtern zugeteilt. Einige Autohersteller haben dieses System laut ACE bereits in ihr Navigationssystem integriert.

Und wie kommt man ohne moderne Technik aus? Auch ganz klassisch lässt sich ein Standort herausfinden. Auf einer Bundes- oder Landstraße kann man nach weißen Stationsschildern Ausschau halten, die alle 200 bis 500 Meter am Straßenrand stehen. Sie geben durch die Kombination aus Straßen-, Abschnitts- und Kilometernummer die genaue Position an. Zusätzlich stehen Leitpfosten in der Regel alle 50 Meter voneinander entfernt am Straßenrand. Innerorts lässt sich der genauere Standort auf einer Straße auch über die Angabe nahegelegener Querstraßen angeben.

Auf der Autobahn die Fahrtrichtung angeben

Zur Orientierung auf der Autobahn reichen üblicherweise die Autobahnnummer und die letzte Anschlussstelle. Ansonsten sind auch hier Stationszeichen zu finden. Achtung: Auf der Autobahn ist es besonders wichtig, die Fahrtrichtung korrekt anzugeben, damit Einsatzkräfte richtig auf die Autobahn auffahren.

Gut zu wissen: Wer auf der Autobahn über eine der orangefarbenen Notrufsäule Hilfe holt, die alle zwei Kilometer zu finden sind, übermittelt darüber automatisch den Standort und die Fahrtrichtung.



Vor dem Start in den Urlaub sollten Autofahrer die Reifen gründlich überprüfen. Foto: Foto: Fabian Sommer/dpa-tmn

Sicher in den Urlaub starten

Warum man vor langen Fahrten seine Reifen prüfen sollte

Bevor Autofahrer in den Urlaub starten, sollten sie sich die Reifen ihres Fahrzeuges genau anschauen. Dazu gehört es, Reifendruck, Profiltiefe und den allgemeinen Zustand der Reifen zu kontrollieren, rät Christian Koch von der Prüforganisation Dekra.

Denn während einer Urlaubsreise ist das Auto meist voll beladen. Hinzu kommen sommerliche Hitze und lange Fahrtzeiten – die Reifen stehen oft unter einem erhöhten Stress. Damit sie dieser Belastung gewachsen sind, sei die Kontrolle wichtig. Sonst könne es zu Reifenausfällen kommen, die nicht selten in schweren Unfällen enden, so Koch.

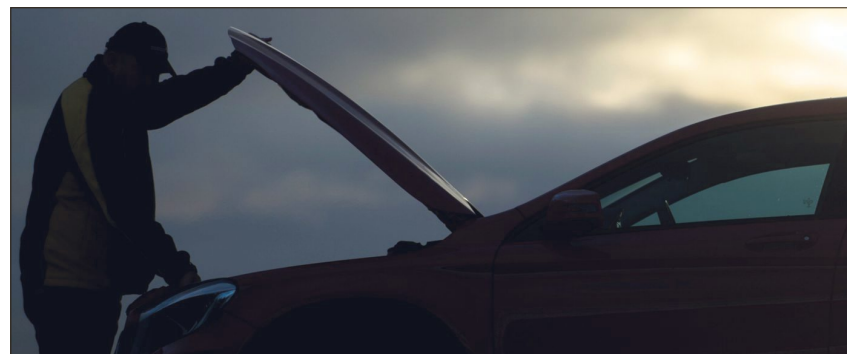
Reifendruck an Beladung anpassen

Hat der Reifen zu wenig Druck, gehen Autofahrer auf längeren Fahrten das Risiko ein, dass sich ein Reifen durch Überhitzung auflöst – und das bereits bei 0,4 bar zu wenig. Autofahrer sollten den Druck also prüfen und anpassen, am besten am

kalten Reifen entsprechend den Herstellerangaben und passend zum Beladungszustand. Auch die Profiltiefe sollte man kontrollieren. Die ist in Deutschland gesetzlich geregelt und muss mindestens 1,6 Millimeter betragen. Damit der Reifen guten Grip hat, empfiehlt Koch drei Millimeter mehr. Tipp: Die Reifen sollte man vor langen Fahrten auch auf Beulen, Risse, eingefahrene Fremdkörper sowie einseitig abgefahrenes Profil untersuchen.

Autofahrer sollten zudem darauf achten, dass die Reifen nicht überaltert sind. Das gilt insbesondere für Fahrzeuge, die man nicht regelmäßig fährt, sondern eher saisonal – wie Wohnmobil, Wohnwagen oder Anhänger. Ab etwa sieben Jahren sei eine Prüfung vom Fachmann ratsam. Sind Reifen über zehn Jahre alt, sollte man sie nicht mehr fahren. (dpa/tmn)

Redaktion Auto & Mobilität:
Anna-Lena Wagner
annalena.wagner@mga.de



Irgendwo im Nirgendwo: Selbst wer ohne Smartphone unterwegs ist, kann bei einer Panne für die benötigte Hilfe den genauen Standort ermitteln.

Foto: Klaus-Dietmar Gabbert/dpa-tmn

Auto

Hinweise an unsere Leser und Inserenten:
Zur Vermeidung von Verwechslungen mit privaten Anzeigen müssen gewerbliche Anzeigen als solche klar erkennbar sein, z. B. durch Kennzeichnung mit „Kfz-Firma“ bzw. „Firma“ für sonstige gewerbliche Anbieter.
Der Gebrauch von Kennzeichnungen geschieht in Verantwortung und auf Risiko des Auftraggebers.
Mediengruppe Attenkofer

Autowelt F. Dietzinger

Mazda- und Mitsubishi-Vertragshändler
Straubinger Str. 5 | LA | © 0871/97473-0

Audi



Audi A4 Avant, Sport 3,5 TDI
Stronic, 110 kW/150 PS, EZ 01/19, 2. Hand, 173 km, metallicgrau, top Ausstatt., 2. Reifens., Scheckh., TÜV/KD neu, sehr gepflegt, VB 18.500,-€, Tel. 0172 8521652

Chevrolet

Captiva
EZ 12/07, 111 Tkm, 110 kW, Diesel, TÜV neu, 7-Sitzer Leder, 8fach auf Alu, AHK abnehmb., VB, 09943/2498

Fiat



Fiat 500 1.2 8V Lounge Plus
1. Hd., EZ 02/19, TÜV neu, HU bis 06/26, 37.700 km, 3-Türer, 5-Gang, 51 kW (69 PS), unfallfrei, Nichtraucher, 8-fach bereift, VB 10.500,- €; Tel. 0163/7890416 ab 17 Uhr, E-Mail: fiat500in94369@gmail.com



Fiat 500 1.2 8V Lounge Plus
1. Hd., EZ 12/18, TÜV neu, HU bis 06/26, 38.400 km, 3-Türer, 5-Gang, 51 kW (69 PS), unfallfrei, Nichtraucher, 8-fach Bereifung möglich, 9.999,- €, ☎ 0163/7890416 ab 17 h, ☉ fiat500in94369@gmail.com

Fiat Panda 2 Aktiv, Schwarz
EZ Nov 2010, 75 km, Tuv Neu, VB 3.000,-€, Tel. 09428/902593

Mercedes

C 220 Diesel Kombi, Bj. 10/04
200 km, TÜV 11/25, 2. Hd., Autom., AHK, Elektronik-Probleme, fahrber., z. Ausschl. od. Herrichten, VB 1.550 €, ☎ 09951/602488

Citan 111CDI Hochdachkombi
85 km, Diesel, Bj. 2018, VB 11.000 €, Tel. 0871/51178

Mitsubishi

Mitsubishi Space Star
weiß, EZ 11/18, 51 km, TÜV neu, Kundendienst neu, 8f. ber., 52 kW, VB 7.300 €, Tel. 0871/73458

Nissan

Nissan-X Trail SUV
Bj. 2006, ca. 300 TSD KM, Panoramadach, AHK, 8 Alu-Felgen mit Reifen, Tel. 0171/3898884.

Jedes kleine Inserat bringt ein gutes Resultat.



Leaf, E-Auto, 37.500 km,
EZ 10/20, TÜV 04/26, Automatik, Klima, Reifen neu, div. Extras, VB 16.900,-€, Tel. 0162-8056647

Opel

Opel Astra 1,4 I, Bj. 2006
237.000 km, 66 kW/90 PS, HU/TÜV neu, 5-Gang, Klima, 8-fach-bereift neuwert., VB 1900,- Tel. 0160/7737145

Opel Karl, EZ 10/16, 75 PS,
67.000 km, 1. Hand, 4-türig, Klima, SHZ, Titangrau-met., guter Zustand, Preis: 6.980,- € ☎ 0151/52277628

Combo Ecoflex
EZ 2017, Hochdach f. Rollstuhltransp. od. Campen, 13.900,- €, Telefon 08753/966826

Corsa C 1,2 Twinport, 80 PS
Bj. 06, TÜV 9/25, 183 km, RCD, 3trg., Klima, elFH, MFL, WR Alu, ZV, VB 1.350 €, ☎ 0174/8980310

Toyota

Seriöser Toyota-Ankauf, ab Bj. 75 – 20
KFZ-Rauch ☎ 0171/7777571, auch Sa. + So.

VW

EU-Neuwagen nach Wunsch
www.eu-jw.de
☎ 08745/91243

VW Golf, Plus, EZ 11/2007

TÜV 01/25, 188 km, 5-trg., silber-metallic, Alufelgen, 8-fach bereift, Rückfahrsektoren, Servo, Radio/CD, Ps: Insbesondere für Senioren (erhöhter Einstieg) oder Fahranfänger geeignet, VB 2.950,- €, Tel. 0178 4080931

Golf 7 1.2 TSI, 81 Kw, EZ 2015

85.000 km, Grey Metallic, AHK abnehmbar, TÜV 3/26, viele Extras, VB 10.400 €, ☎ 09955-319

VW Polo, EZ 5/14, 60 PS,

139.000 km, 1. Hand, 4-türig, Klima, SHZ, Blauemet., elek. FH, guter Zustand, Preis: 6.480,- € ☎ 0151/52277628

VW Golf VII, schw., 22' km

Bj. 07/19, 116 PS, SR/WR, Winter-u. Connectivity-Paket, AHK abn., u.v.m., u'frei, s. gepfl., Gge.-Wg., VB 18.000,-; Tel. 0871/14217736

VW Polo 1,2 I

Bj. 2013, 51 kW, 107 km, el. FH, Scheckheft gepfl., VB 5.800,- €, Tel. 0871/670515

VW T5 Kasten zu verkaufen

Xenon Sortimo AHK, 185 TKM, Bauj. 2014, VB 14.500,- €, Tel. 0171-9923416

Anhänger

www.Anhaenger-WAGNER.de
Verkauf-Verleih-Reparatur
Anhänger- Verkauf: ☎ 08754/231
www.fahrzeughaus-messner.de

Oldtimer



FENDT FARMER 200V
38 PS, 24 km/h, EZ 07/75, komplett restauriert, org. 3.451 BetriebsStd., Heckhydraulik und Zapfwelle, VB 14.500,-; Tel. 0171/7510746

DB 230 SL Pogode 7/1964

weiß, mit Hardtop, 94.000 km, deutsches Auto, gt. Zustand, Motor u. Autom.-Getriebe neu, Leder grün, TÜV auf Wunsch neu, VB 78.500,- von Privat, Tel. 0176/54165778

Oldtimer Mercedes Ponton

220a, schwarz, Bj 55, TÜV 10/25, Leder beige, VB 27.000,- €, ☎ 09971/7301

Kfz.-Kaufgesuche

Kaufe Pkw, Lkw, Busse
und Geländewagen, Unfall od. defekt, auch Jung- u. Oldtimer, 24 Std. erreichb. (auch Sonn- u. Feiertage) Fa. T.: 0160/97979755

Kaufe Ihr altes Auto!

Oder kostenlose Entsorgung.
Auto Rauch, Pfbg., T. 08772 96330

Kaufe alle BMW, Mercedes

Opel, VW, Suzuki, Toyota, Honda, Mitsubishi, Unfall od. def., a. Sa./ So. erreichb., Fa. ☎ 0160/95959592

Seriöse deutsche Firma kauft LKW + PKW
MERCEDES • TOYOTA • BMW
Bj. 1975 – 2020, KFZ-Rauch ☎ 0171/777 7571

Wohnw./Camping

Wir kaufen
Wohnmobile + Wohnwagen
03944-361 60, www.wm-aw.de Firma

Weinsberg Cora Pepper 600 MEG

Mod. 2020, 31 Tkm, 2,3l, 160 PS, Diesel m. Add. Blu, Euro6, top gepflegt, NR, keine Tiere, geteilte Betten, hi. 2 Fenst., AHK, Jahresreifen, el. Einstieg, TrumagasTrumatik, 2x 12 kg Gas, 3 Module Solar, Wandler 1500 W, 3 Batterien, el. Parkscheibe, ab 26. Juli 2024, VB 50.000 €, ☎ 0176/32600273

Wohnwagen Tabbert Vivanti

12 Jahre alt, Dauerstellplatz in Bad Kötzing, Vorzelt und viele Extras, Jahresmiete 950,- €; VB; Tel.: 0176/30136065

Motorräder allgem.

Motorradlederjacke Triumph
neu, schwarz, 38/48, mit Protektoren, Preis VB, ☎ 09971/7696427

Motorroller



Motorroller MBK/Yamaha
Bj. 95, 80 ccm, TÜV neu, VB 550,- € Tel. 09421/9680820

Weißer Vespa Primavera

1.200 km, 50 ccm, inkl. Top-Case, VB 2.800,- €, Tel. 0172/8645618

SUCHE VESPA ROLLER

bis. Bj 88 gerne auch zum Herrichten, Tel. 0178/1880068

Motorroller Kymco

Peoples 125, Bj. 2009, 4.848 km, 600,-€, Tel. 09961 6981

Motorrad-Kaufgesuche

Kaufe Rasentraktoren, Motorräder
u. Quads; ☎ 0173-5942541 Firma

Auto & Mobilität

Ihr rasanter Beschleuniger beim Kauf oder Verkauf von Automobilen!

www.idowa.de

Annahmeschluss

Für die Samstagsausgabe
Donnerstag, 16 Uhr

Für die Mittwochsausgabe
Dienstag, 10 Uhr

Wir beraten Sie gerne.

MEDIENGRUPPE Attenkofer

Anzeigenservice Landshut
Altstadt 89 • 84028 Landshut
☎ 0871/850-2510
☉ anzeigen@landshuter-zeitung.de